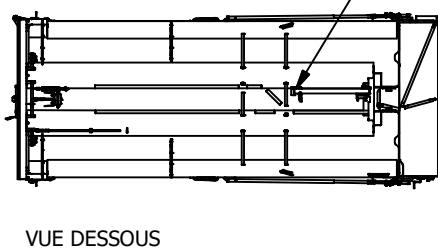
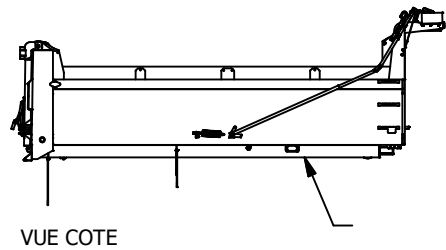


FONCTION ET UTILISATION

- La fonction du support de maintenance est d'éviter une décente involontaire de la benne vers sa position de repos.
- L'utilisation du support de maintenance est recommandé lors d'une maintenance ou autres besoins d'accès sous la benne.

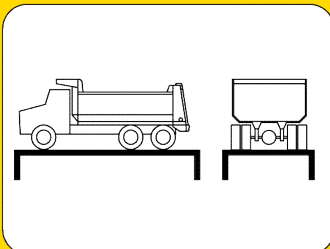
POSITION DE LA BEQUILLE



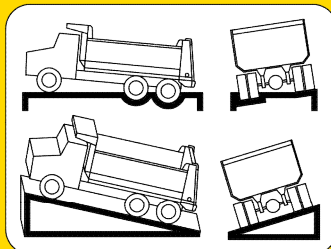
CONSIGNES IMPORTANTES AVANT UTILISATION

- Avant de lever votre benne basculante, vous devez vous assurer qu'elle soit sur un terrain plat et de niveau.
- Le camion doit être en position de stationnement et le frein de stationnement engagé.
- S'assurer que la benne est déchargée et donc vide.

AVANT DE LEVER



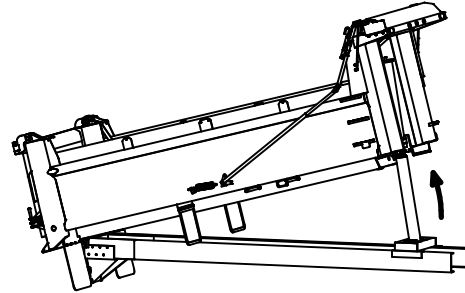
TOUJOURS



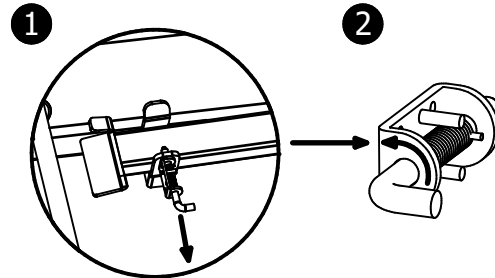
JAMAIS

ACTIVATION DU SUPPORT DE MAINTENANCE

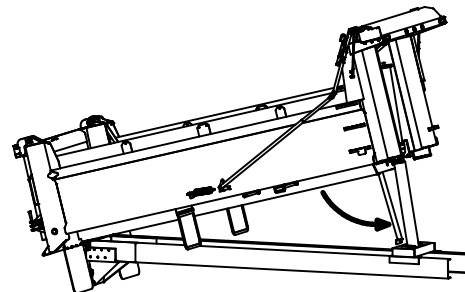
1. Lever la benne d'environ 2m (6pi)



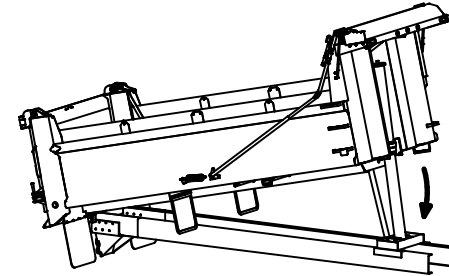
2. Débarer le support de maintenance en tirant (1) sur la poignée pour le libérer, puis en tournant (2) la poignée pour la maintenir en position déverrouillée.



3. Descendre le support de maintenance jusqu'à sa fin de course.

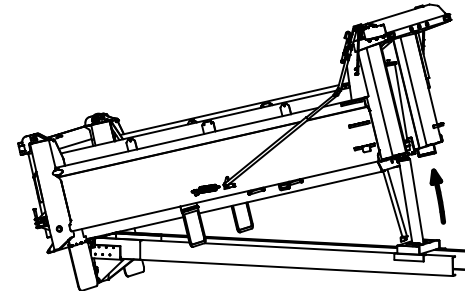


4. Descendre la benne lentement afin que le support de maintenance soit bien localisé sur la base de cylindre.

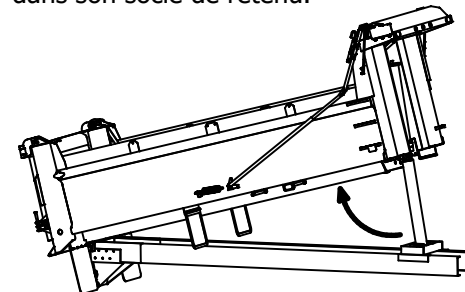


RETRAIT DU SUPPORT DE MAINTENANCE

1. Relever la benne d'environ 30cm (12po) afin de dégager le support de maintenance de la base de cylindre.



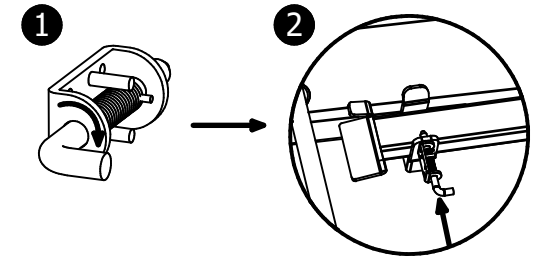
2. Rabattre le support de maintenance dans son socle de retenu.



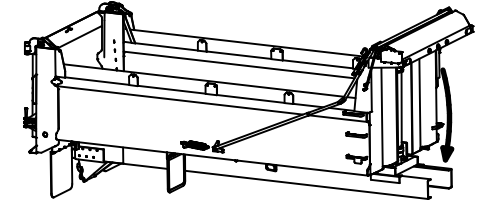
AVERTISSEMENT

Avant d'abaisser la benne basculante, s'assurer que toute personne soit à l'écart et que le chassis soit libre de tout objet pouvant interférer au fonctionnement de la benne basculante.

3. Rebarrier le support de maintenance en tournant (1) la poignée de la barrure pour la replacer à la position verrouillée (2).



4. Abaisser la benne sur le chassis avec précaution.



MAINTENANCE PRÉVENTIVE

Il est recommandé de faire une vérification mensuelle afin de prévenir toute accumulation de débris ou autres qui pourraient gêner le bon fonctionnement du support de maintenance.

Étapes de maintenance à suivre:

- Suivre toutes les étapes d'activation du dispositif présentées plus haut.
- Appliquer un lubrifiant à base de silicone sur les parties mobiles du système (soit l'axe de barrure et l'axe du support de maintenance).
- Suivre toutes les étapes de retrait du dispositif afin de terminer les étapes de maintenances.